



# We won't stop until everyone is connected.

## Breitbandgipfel Niedersachsen – Bremen

Telekom Deutschland GmbH | Peter Richter | 18.10.2023

An aerial night view of a city with a glowing fiber optic network overlay. The network is shown as a dense, interconnected web of bright red and orange lines, tracing the city's layout and extending into the surrounding landscape. The city lights are visible in the background, and the foreground shows dark green fields and forests.

**We won't stop until  
everyone is connected.**

**... auch in Niedersachsen und Bremen  
sind wir #DABEI!**

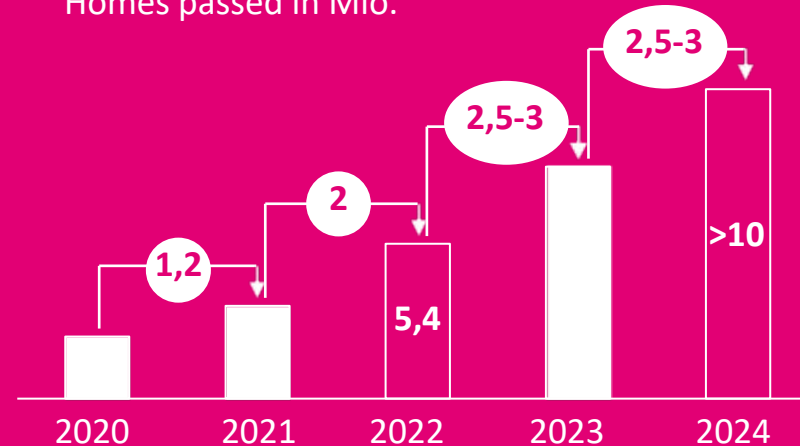
# Unser Glasfaser- motor läuft!

In diesem Jahr planen wir  
mehr als 2.5 Mio. Haushalte.

6,4 Mio. Haushalte können  
bei uns bereits FTTH nutzen.

## FTTH BESTAND TELEKOM

Homes passed in Mio.



## Eckpunkte des Ausbaus

**2022** Wir verdoppeln unseren jährlichen Ausbau auf **2 Mio. FTTH Haushalte** und erreichen **5,4 Mio. Haushalte**.

**2024** Wir bauen bis zu **3 Mio. Haushalte** (inkl. Kooperationen) pro Jahr und versorgen mehr als **10 Mio. Haushalte** mit FTTH.

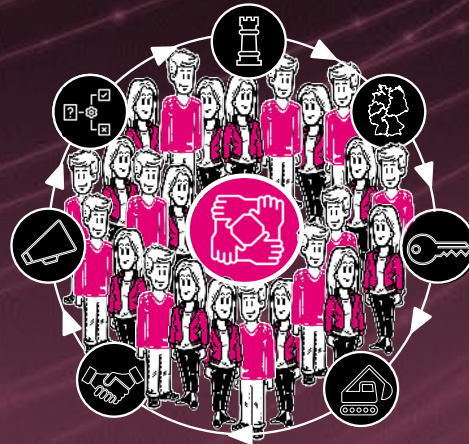
# Transformation & Innovation!



- Regionale Verantwortung bei der Ausbauplanung
- Regionsansässiges Entscheidungsgremium



- Konzerneigenes Tiefbauunternehmen **Deutsche Telekom Tiefbau GmbH** im Jahr 2023 gegründet
- Arbeitet im Auftrag für die Telekom Deutschland GmbH und der Deutsche Telekom Technik GmbH
- Moderne Verlegungstechniken



- Bundesweite Einstellung von **1.000 Mitarbeitern** in der Technik
- Weitere Einstellungen als Techniker, Monteur und Baubegleiter folgen



- Bundesweit **vier T-Cars** im Einsatz
- Gemeinsame Entwicklung mit dem Fraunhofer IPM
- 2D & 3D Umwelterfassung für **automatisierte Planung**
- Augensicherer Laserscanner erfasst zwei Mio. Laserpunkte pro Sekunde, insgesamt vier TB am Tag
- **75% schnellere** Planung gegenüber einer manuellen Planung

# So erreichen wir das Ziel – FTTH für alle!



Wirtschaftlicher  
Eigenausbau



Geförderter  
Eigenausbau



Kooperativer  
Ausbau



Kooperationen  
in Fremdnetzen



Nutzung bestehender  
Infrastrukturen



Teilung von Chancen  
und Risiken



Verbesserung der  
Netzauslastung



Expertise von  
Partnern nutzen

# Was zeichnet unsere Breitbandkooperation aus?

Wir haben  
vor Jahren unseren  
Ansatz geändert:  
Ein Viertel Glasfaser  
über Kooperationen!

Werte + Haltung + gemeinsame Ziele  
= Partnerschaft

- Regionale Nähe: die Kunden sind vor Ort!
- Unbedingter Wille, den Kunden zu helfen
- Eine gute Portion Pragmatismus
- Verhandlungen auf Augenhöhe
- Bereitschaft, Unterschiede einzugestehen



Wir bringen  
Glasfaser in die  
Wohnungen!

# Eigentwirtschaftlicher Glasfaserausbau!

## Festnetz

**500.000 FTTH-Anschlüsse\***  
In Bremen & Niedersachsen

**> 3,1 Mio. Breitband-Anschlüsse**

**Bis 100 Mbit**  
Für ca. 63 % in Niedersachsen

**Bis 100 Mbit**  
Für ca. 85,7 % in Bremen



## Mobilfunk

**> 2.400 5G Antennen**  
In Bremen & Niedersachsen

**94,23 % 5G-Netzabdeckung**  
In Bremen

**99,13 % 5G Netzabdeckung**  
In Niedersachsen

**99,9 % LTE-Netzabdeckung**  
In Bremen und Niedersachsen

**Europas größtes Campus-Netz**  
In Niedersachsen

# Sie kennen die Herausforderungen ...

- Tiefbaupreise
- Inflation
- Genehmigungsverfahren
- „Digitale“ Planung trifft „analoge“ Behörde
- Zugang zu Wohnungen





**Vielen Dank für Ihre  
Aufmerksamkeit!**